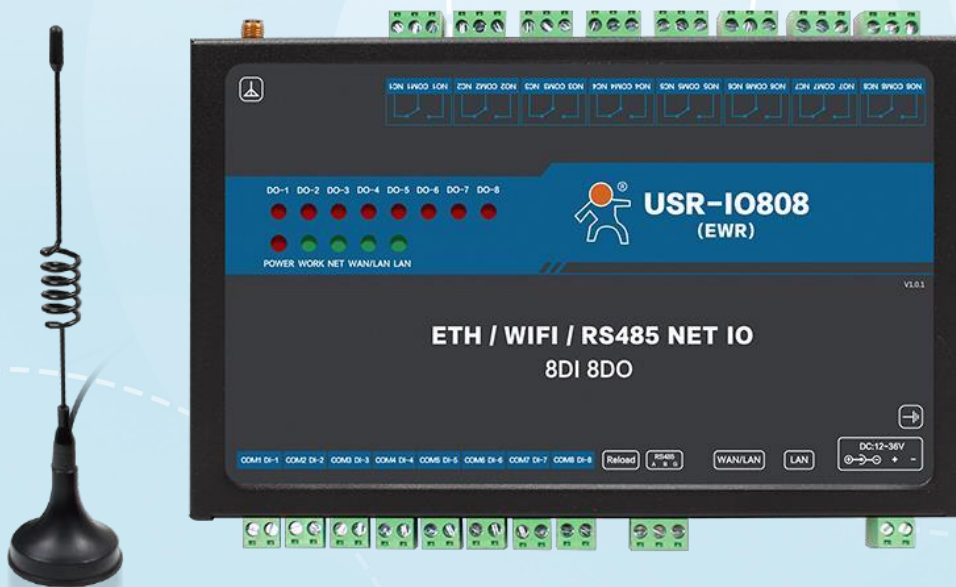




有人物联网
www.usr.cn

IO 控制器 USR-IO808

说明手册



联网找有人，靠谱

可信赖的智慧工业物联网伙伴

目录

1. 基本测试案例	3
1.1. 结构框图 and 数据流向	3
1.2. 资料下载	3
1.3. 安装环境	3
1.3.1. 硬件连接	3
1.3.2. 设置软件下载	3
1.4. 测试步骤	3
1.4.1. 准备工作	3
1.4.2. 硬件连接	4
1.4.3. 电脑设置	4
1.5. 基本测试常见问题	6
2. 常见用法	7
2.1. 局域网通信	7
2.2. 远程通信	7
2.3. 有人云通信	7
3. 常见问题排查方法	7
3.1. 网络搜索 无法进去配置状态	7
3.2. 串口搜索, 串口进不去配置	7
3.3. DI 正常接线, 但是 DI 灯不亮	7
4. 更新历史	8

1. 基本测试案例

1.1. 结构框图 and 数据流向



1.2. 资料下载

USR-IO808-EWR V2 说明书（完整版）：<https://www.usr.cn/Download/549.html>

IO808-EWR 接线：<https://www.usr.cn/Download/735.html> V1 版的和 V2 版的接线方式不同，注意接线

IO808-EWR V1 设置软件：<http://www.usr.cn/Download/624.html>

IO808-EWR V2 设置软件：<http://www.usr.cn/Download/869.html>

v2 版本的在后壳二维码所示的图片上 model : USR-IO808-EWR-v2,其他的就为 v1 版本

1.3. 安装环境

1.3.1. 硬件连接

本次测试需要准备 USR-IO808-EWR 一台，两根网线，DC12V/1A 电源一个，一根 WIFI 天线，一个 USB 转 RS485。硬件示意图如下

USR-IO808-EWR	网线	电源	USB 转 RS485	WIFI 天线
				

1.3.2. 设置软件下载

v1 版本的设置软件 <http://www.usr.cn/Download/624.html>

v2 版本的设置软件 <http://www.usr.cn/Download/869.html>

1.4. 测试步骤

1.4.1. 准备工作

1. 准备一个 IO808-EWR 产品，一个直流 12V 电源适配器，天线

2. 电脑联网之后登陆我们官网 www.usr.cn，搜索 IO808-EWR，在资料下载中找 IO 的设置软件，下载并安装。官网搜索网络调试助手，下载并安装。

1.4.2. 硬件连接

设备接天线，用 12V 电源适配器给 IO808-EWR 的供电，保证设备供电正常，POWER 灯长亮，WORK 灯闪亮。

1.4.3. 电脑设置

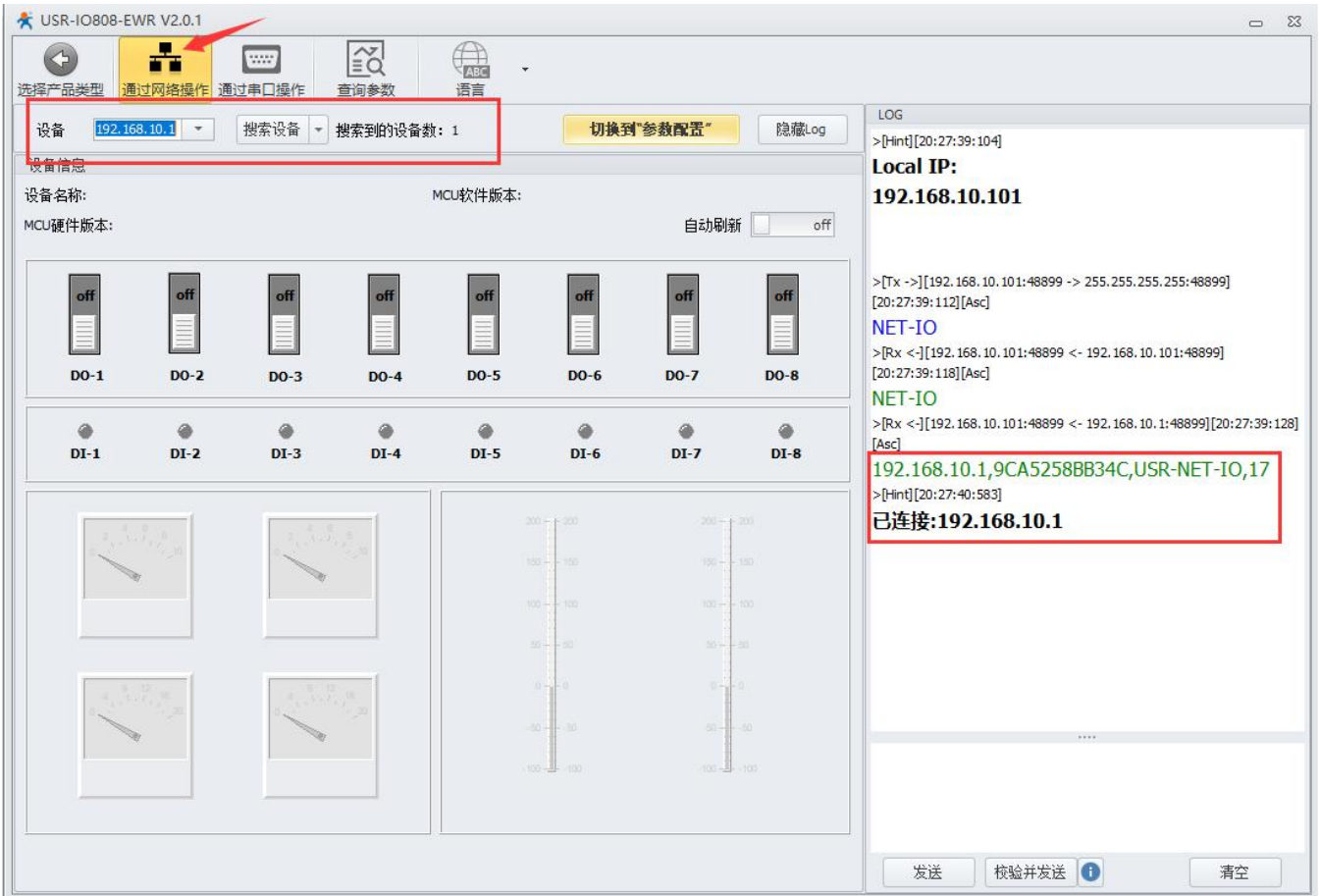
1. 在电脑上打开控制面板，从网络和 Internet 点开，在网络和共享中心找到“windows 防火墙”和“更改适配器设置”选项，关闭防火墙并禁用与本次测试无关的网卡，并关闭电脑杀毒软件。



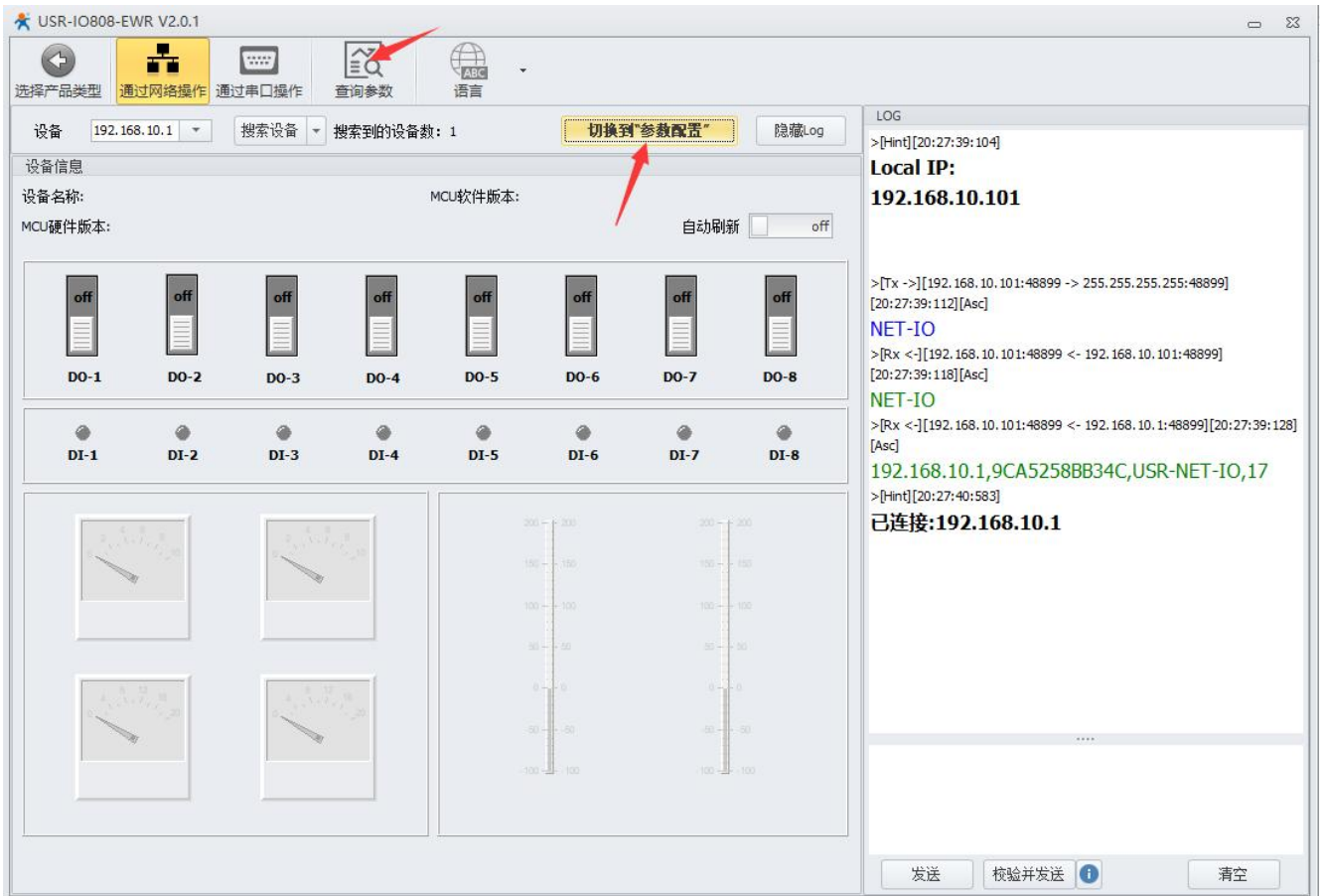
2. 让电脑连接上 IO808-EWR 的 WiFi，尾号是 mac 地址的后四位



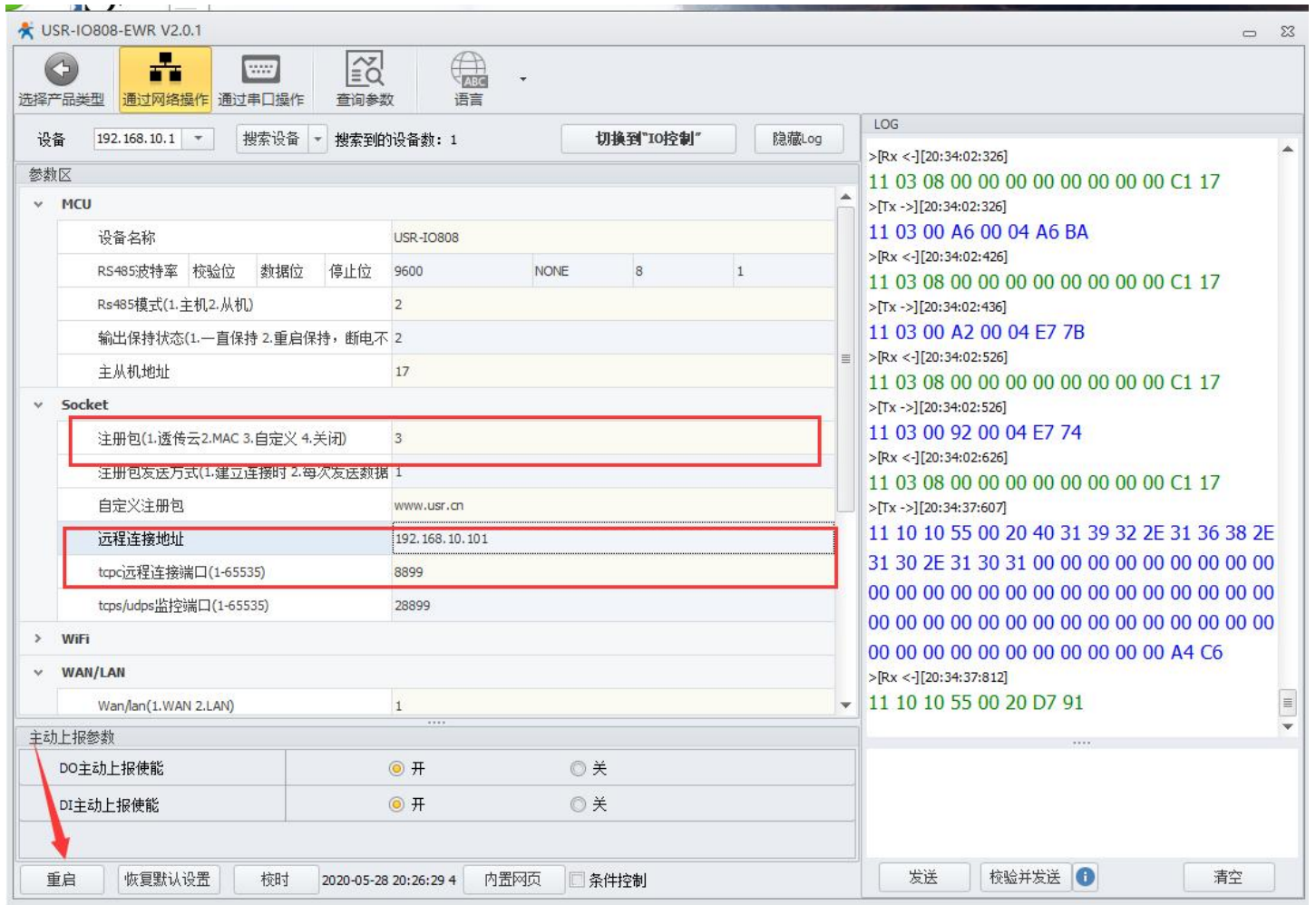
3. 打开设置软件，选择您的产品型号，点击通过网络操作，搜索设备，然后右边会出来此设备的 ip，然后选中这个 ip



4. 查询参数以后，切换到参数设置



5. 设置 WiFi 模式为 AP，则就是设置为 1。填写局域网服务器的 ip 和端口(电脑连接 IO800-EWR 的 WiFi 被分配的 IP)，然后重启设备，可以看到连接建立



6. 在服务器上下发控制指令可以控制网络 io 的状态



1.5. 基本测试常见问题

1. 电脑没有禁用多余网卡，串口调试助手点击连接，提示错误

2. 电脑没有禁用多余网卡，设置软件搜索不到设备
3. 设置软件版本不对
4. 参数设置完成后没有重启设备

2. 常见用法

2.1. 局域网通信

网络 IO808-EWRT-EWR 局域网内连接服务器 <http://www.usr.cn/Faq/888.html>

2.2. 远程通信

USR-IO808-EWRT 连接远程服务器 <http://www.usr.cn/Faq/889.html>

2.3. 有人云通信

1. USR-IO808-EWR 通过网络设置连接有人云进行远程控制 <http://www.usr.cn/Faq/606.html>
2. USR-IO808-EWR 连接有人云与虚拟串口一对一透传 <https://www.usr.cn/Faq/1140.html>
3. USR-IO808-EWR 连接有人云与虚拟串口一对多透传 <http://www.usr.cn/Faq/1139.html>
4. USR-IO808-EWR 主机模式连接有人云组态 <http://www.usr.cn/Faq/892.html>

3. 常见问题排查方法

3.1. 网络搜索 无法进去配置状态

1. 关闭防火墙杀毒软件，禁用其余网卡、虚拟机、VPN
2. 电脑上是否同时绑定了多个 IP 网段，模块不支持电脑多网段连接
3. v2 版本的在后壳二维码所示的图片上 model : USR-IO808-EWR-EWR-v2,其他的就为 v1 版本
4. 如果您的固件版本是 1.2.6, 但是设备外壳是 v2 版本的。您就需要用 v1 版本的设置软件，固件是 12.7 以上的就需要用 v2

版本的设置软件

3.2. 串口搜索， 串口进不去配置

1. 在设备管理器确认串口号
2. 是否正确串口参数是否选择正确， 默认 9600 , N , 8 , 1, 如果忘记串口参数可以按 reload5~7s 恢复出厂设置
3. 是否已经打开串口， 搜到设备后需要手动选择设备试试
4. 485 线 A 接 A , B 接 B
5. 换个串口线

3.3. DI 正常接线，但是 DI 灯不亮

1. 区分设备是 V1 版的还是 V2 版的，V1 和 V2 版的接线方式不同，参考接线文档

4. 更新历史

固件版本	更新内容	更新时间
V1.0.0	初版	2020-01-01
V2.0.0	新版初版	2023-03-06

可信赖的智慧工业物联网伙伴

天猫旗舰店: <https://youren.tmall.com>

京东旗舰店: <https://youren.jd.com>

官方网站: www.usr.cn

技术支持工单: im.usr.cn

战略合作联络: ceo@usr.cn

软件合作联络: console@usr.cn

电话: 4000 255 652

地址: 山东省济南市历下区茂岭山三号路中欧校友产业大厦 12、13 层有人物联网



关注有人微信公众号



登录商城快速下单